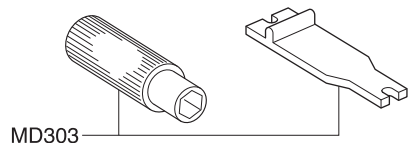
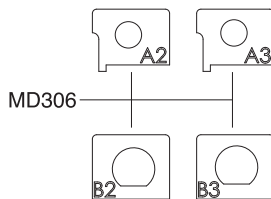
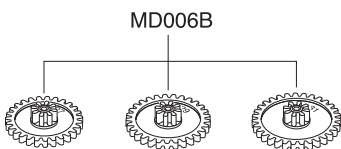
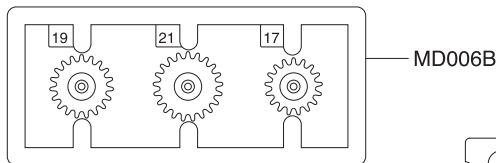
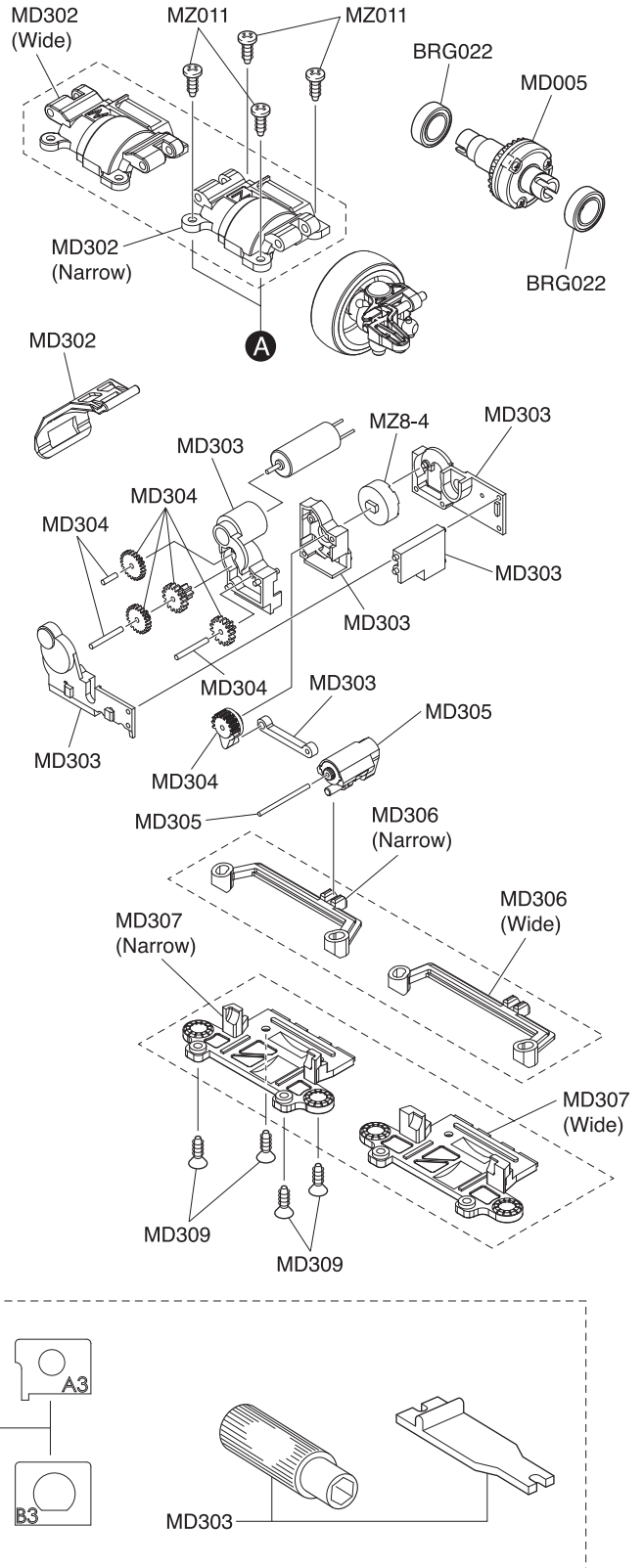


# Exploded View / Explosionszeichnung Eclaté / Despiece / 分解図

## Spare Parts / Ersatzteile / Pièces détachées / Repuestos / スペアパーツ

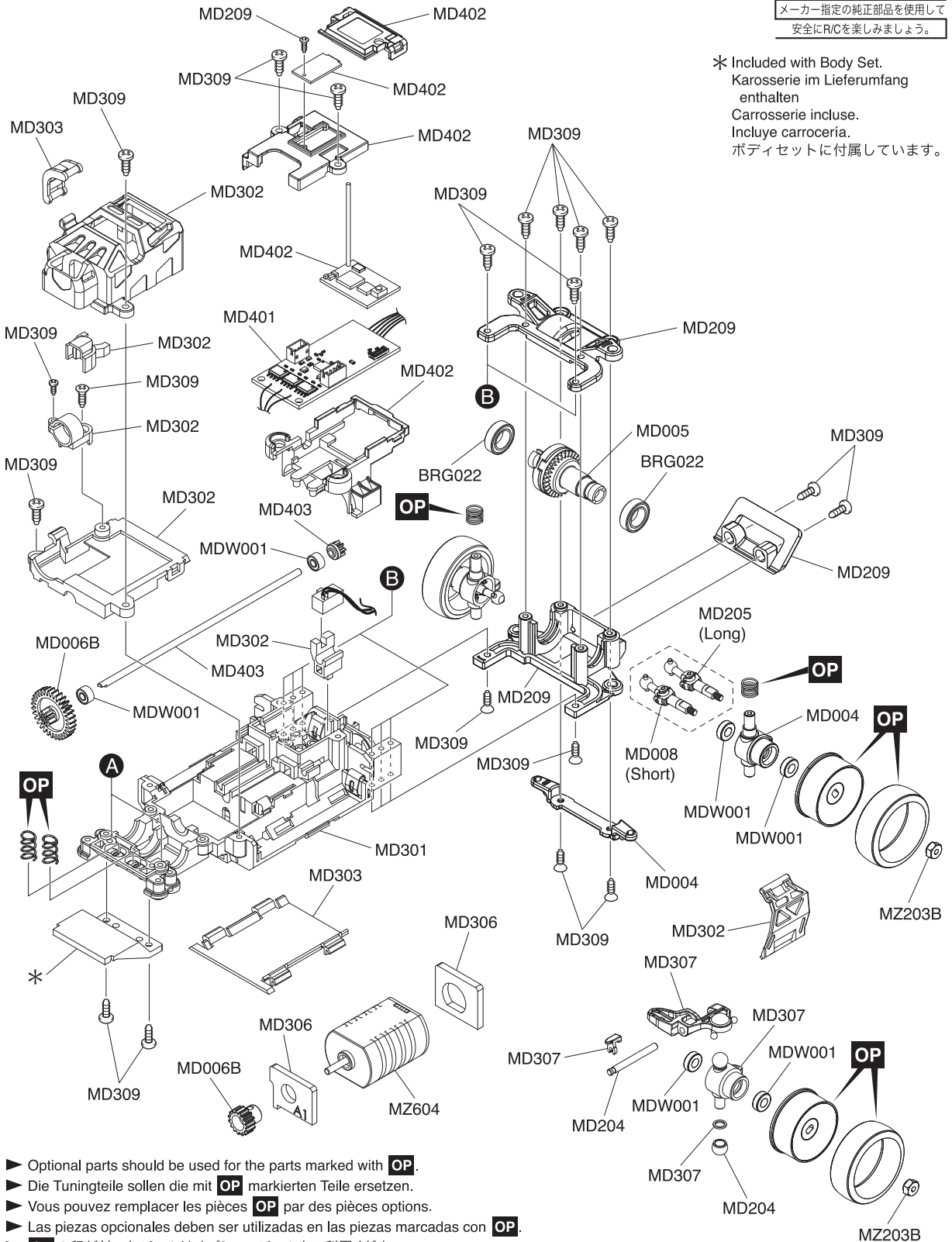
No. 品番	Description パーツ名	★定価 (税抜)
MD005	Differential Gear Assy デフギヤアッセンブリー	600
MD006B	Pinion & Spur Gears Set ピニオン&スパークギヤセット	700
MD008	Universal Swing Shaft ユニバーサルスイングシャフト	1000
MD202	Front Suspension Arm Set (MA-020) フロントサスペンションアームセット (MA-020)	400
MD204	Front Suspension Shaft Set (MA-020) フロントサスペンションシャフトセット (MA-020)	500
MD205	Universal Swing Shaft (Long) ユニバーサルスイングシャフト (ロング)	600
MD209	Rear Main Chassis Set (ASF/SPORTS) リアメインシャシーセット (ASF/スポーツ)	500
MD301	Main Chassis Set (MINI-Z FWD) メインシャシーセット (MINI-Z FWD)	1000
MD302	Upper Cover Set (MINI-Z FWD) アッパーカバーセット (MINI-Z FWD)	700
MD303	Chassis Small Parts Set (MINI-Z FWD) シャシー小物パーツセット (MINI-Z FWD)	700
MD304	Servo Gear Set (MINI-Z FWD) サーボギヤセット (MINI-Z FWD)	600
MD305	Servo Saver Assy (MINI-Z FWD) サーボセイバーアッセンブリー (MINI-Z FWD)	800
MD306	Tie Rod & Motor Plate Set (MINI-Z FWD) タイロッド&モータープレートセット (MINI-Z FWD)	600
MD307	Front Suspension Set (MINI-Z FWD) フロントサスペンションセット (MINI-Z FWD)	800
MD308	Drive Shaft (MINI-Z FWD) ドライブシャフト (MINI-Z FWD)	400
MD309	Screw Set (MINI-Z FWD) ビスセット (MINI-Z FWD)	400
MD401	Main Unit Set (MA-030EVO) メインユニットセット (MA-030EVO)	8000
MD402	Receiver Cover Set (MA-030EVO) レシーバーカバーセット (MA-030EVO)	800
MD403	Center Shaft Set (MA-030EVO) センターシャフトセット (MA-030EVO)	900
MDW001	Ball Bearing Set (AWD) ボールベアリングセット (AWD)	2800
BRG022	Shield Bearing (6x10x3mm) 2pcs シールドベアリング (6x10x3mm) 2入	1000
MZ8-4	Potentiometer ポテンシオメーター	500
MZ604	XSPEED 85 Brushless Motor XSPEED 85 ブラシレスモーター	5000



# Exploded View / Explosionszeichnung Eclaté / Despiece / 分解図

メーカー指定の純正部品を使用して  
安全にR/Cを楽しみましょう。

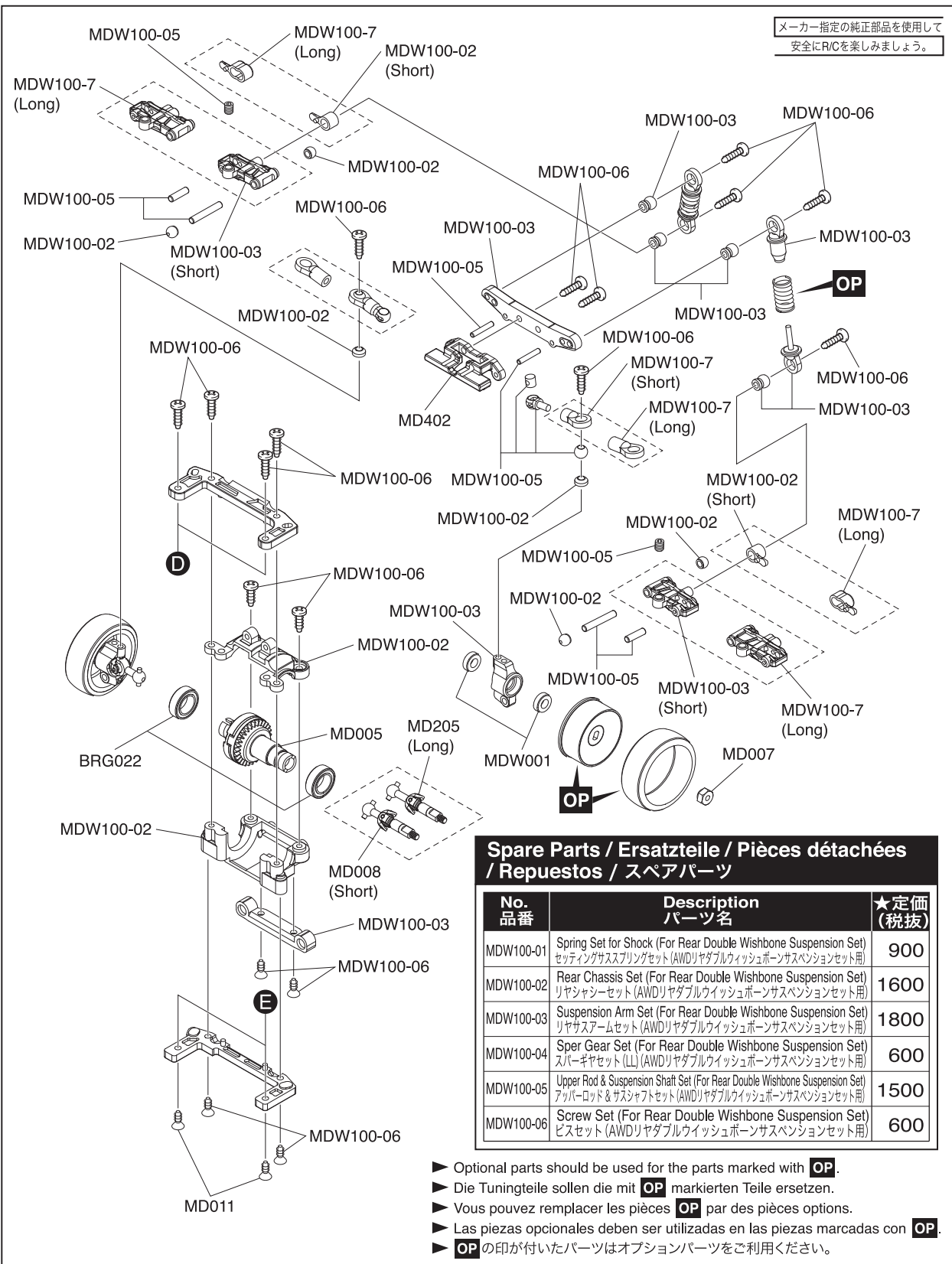
\* Included with Body Set.  
Karosserie im Lieferumfang  
enthalten  
Carroserie include.  
Incluye carrocería.  
ボディセットに付属しています。



- ▶ Optional parts should be used for the parts marked with **OP**.
- ▶ Die Tuningteile sollen die mit **OP** markierten Teile ersetzen.
- ▶ Vous pouvez remplacer les pièces **OP** par des pièces options.
- ▶ Las piezas opcionales deben ser utilizadas en las piezas marcadas con **OP**.
- ▶ **OP** の印が付いたパーツはオプションパーツをご利用ください。

# Exploded View / Explosionszeichnung Eclaté / Despiece / 分解図

メーカー指定の純正部品を使用して  
安全にR/Cを楽しみましょう。



## Spare Parts / Ersatzteile / Pièces détachées / Repuestos / スペアパーツ

No. 品番	Description パーツ名	★定価 (税抜)
MDW100-01	Spring Set for Shock (For Rear Double Wishbone Suspension Set) セッティングサスアブリングセット(AWDリヤダブルウィッシュボーンサスペンションセット用)	900
MDW100-02	Rear Chassis Set (For Rear Double Wishbone Suspension Set) リヤシャシーセット(AWDリヤダブルウィッシュボーンサスペンションセット用)	1600
MDW100-03	Suspension Arm Set (For Rear Double Wishbone Suspension Set) リヤサスアームセット(AWDリヤダブルウィッシュボーンサスペンションセット用)	1800
MDW100-04	Sper Gear Set (For Rear Double Wishbone Suspension Set) スパークギヤセット(LL)(AWDリヤダブルウィッシュボーンサスペンションセット用)	600
MDW100-05	Upper Rod & Suspension Shaft Set (For Rear Double Wishbone Suspension Set) アッパーロッド&サスシャフトセット(AWDリヤダブルウィッシュボーンサスペンションセット用)	1500
MDW100-06	Screw Set (For Rear Double Wishbone Suspension Set) ビスセット(AWDリヤダブルウィッシュボーンサスペンションセット用)	600

- ▶ Optional parts should be used for the parts marked with **OP**.
- ▶ Die Tuningteile sollen die mit **OP** markierten Teile ersetzen.
- ▶ Vous pouvez remplacer les pièces **OP** par des pièces options.
- ▶ Las piezas opcionales deben ser utilizadas en las piezas marcadas con **OP**.
- ▶ **OP**の印が付いたパーツはオプションパーツをご利用ください。