



**Mad
Van**

PARTS LIST

VOL.1 2019-12

www.kyosho.com

KYOSHO[®]
THE FINEST RADIO CONTROL MODELS



FA501 *600
アッパーカバーセット
FZ02
Upper Cover Set FZ02



FA502 *600
デフカバー / バンパーセット
FZ02
Diff. Cover / Bumper Set
FZ02



FA503 *600
ハブセット FZ02
Hub Set FZ02



FA504 *850
サーボセーバーセット
FZ02
Servo Saver Set FZ02



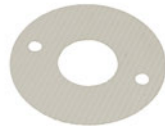
FA505 *1000
ホイールシャフトセット
FZ02
Wheel Shaft Set FZ02



FA506 *600
サスシャフトセット FZ02
Suspension Shaft Set FZ02



FA507 *300
サスシャフトプレート
FZ02(2枚入)
Suspension Shaft Plate
FZ02 (2pcs)



FA508 *300
モーターダストプレート
FZ02
Motor Dust Plate FZ02



FA509 *400
デフシャフト FZ02
(4本入)
Diff. Gear Shaft FZ02
(4pcs)



FA510 *250
デフィンブットシャフト(F)
FZ02(2本入)
Diff. Input Shaft (F)
FZ02 (2pcs)



FA511 *300
スクリューピン 2x11xM4
FZ02(4本入)
Screw Pin 2x11xM4
FZ02 (4pcs)



FA512 *500
デフケース FZ02(2入)
Differential Gear Case
FZ02 (2pcs)



FA521L *2000
メインシャシー FZ02L
Main Chassis FZ02L



FA522L *700
センターシャフト FZ02L
Center Shaft FZ02L



FA523 *300
バッテリースペーサー
FZ02L
Battery Spacer FZ02L



FA531 *500
サスアームセット
FZ02L-B
Suspension Arm Set
FZ02L-B



FA532B *1200
ダンパーステーセット
FZ02L-B
Shock Stay Set FZ02L-B



FA533 *1500
スイングシャフト
FZ02L-B(2本入)
Swing Shaft FZ02L-B
(2pcs)



FA534 *2600
オイルダンパーセット
(F&R) FZ02L-B
Oil Shock Set (F&R)
FZ02L-B



FA534-1 *900
ダンパープラパーツセット
(F&R) FZ02L-B
Shock Plastic Parts Set
(F&R) FZ02L-B



FA534-2 *300
ダンパーシャフト(F)
FZ02L-B(2本入)
Shock Shaft (F)
FZ02L-B (2pcs)



FA534-3 *300
ダンパーシャフト(R)
FZ02L-B(2本入)
Shock Shaft (R)
FZ02L-B (2pcs)



FA535-S20 *400
ピニオンギヤS20T
FZ02L-B
Pinion Gear S20T
FZ02L-B



FA535-76 *400
スパークギヤ76T FZ02L-B
Spur Gear 76T FZ02L-B



FA536 *300
スリッパースプリング
FZ02L-B
Slipper Spring FZ02L-B



FA537 *300
スリッパープレートセット
FZ02L-B
Slipper Plate Set FZ02L-B



FA538 *250
スリッパーシャフト
FZ02L-B
Slipper Shaft FZ02L-B



FA539 *1300
リヤボディマウント
(マッドバン)
Rear Body Mount
(MAD VAN)



EZH001BK *900
ホイール(モンスター
トラッカー ブラック/2入)
Wheel (Monster Tracker
Black/2pcs)



EZT001S *1800
タイヤ(モンスター
トラッカー ソフト/2入)
Tire (Monster Tracker
Soft/2pcs)



EZTH001BKS *2400
接着済みタイヤ&ホイール(モンスター
トラッカー ブラック ソフト/2入)
Glued Tire & Wheel (Monster
Tracker Black Soft/2pcs)



FAB502BR *6500
マッドバン デコレーション
ボディセット(ブロンズ)
MAD VAN Decoration
Body Set (Bronze)



1-E025 *150
Eリング(E2.5/10入)
E-Ring (E2.5/10pcs)



1-S14018H *300
ボタンビス
(M4x18mmヘックス/5入)
Button Head Screw
(M4x18HEX/5pcs)



1-S12606TPH *300
TPボタンビス
(M2.6x6mmヘックス/10入)
TP Button Head Screw
(M2.6x6HEX/10pcs)



1-S13010TPH *300
TPボタンビス
(M3x10mmヘックス/10入)
TP Button Head Screw
(M3x10HEX/10pcs)



1-S32612TPH *300
TPサラビス
(M2.6x12mmヘックス/10入)
TP Flat Head Screw
(M2.6x12 HEX/10pcs)



1-S33010TPH *300
TPサラビス
(M3x10mmヘックス/10入)
TP Flat Head Screw
(M3x10 HEX/10pcs)



1-S33015TPH *300
TPサラビス
(M3x15mmヘックス/10入)
TP Flat Head Screw
(M3x15 HEX/10pcs)



1-S33020TPH *300
TPサラビス
(M3x20mmヘックス/10入)
TP Flat Head Screw
(M3x20 HEX/10pcs)



1-S53003 *200
セットビス(M3x3/10入)
Set Screw(M3x3/10pcs)



1-S54005 *200
セットビス
(M4x5mm/10入)
Set Screw
(M4x5 HEX/10pcs)



1-N2630N *200
ナット(M2.6x3.0)
ナイロン(5入)
Nut(M2.6x3.0)
Nylon (5pcs)



1-N4055N *200
ナット(M4x5.5)
ナイロン(5入)
Nut(M4x5.5) Nylon (5pcs)



1-N5050N *200
ナット(M5x5.0)
ナイロン(5入)
Nut(M5x5.0) Nylon (5pcs)



1-N4056FN *200
ナット(M4x5.6)
フランジ ナイロン(5入)
Nut(M4x5.6)
Flanged Nylon (5pcs)



1-S23008 *200
キャップビス(M3x8/5入)
Cap Screw(M3x8/5pcs)



1-S23012 *200
キャップビス
(M3x12/5入)
Cap Screw(M3x12/5pcs)



1-W500805 *300
ワッシャー
(M5x8x0.5/10入)
Washer(M5x8x0.5/10pcs)



BRG001 *1000
シールドベアリング
(5x10x4) 4入
Shield Bearing
(5x10x4) 4pcs



BRG008 *1800
シールドベアリング
(12x18x4) 2入
Shield Bearing
(12x18x4) 2pcs



BRG022 *1000
シールドベアリング
(6x10x3) 2入
Shield Bearing
(6x10x3) 2pcs



LA43 *300
ボールエンド 5.8φ(12入)
5.8mm Ball End (12pcs)



ORG05 *400
シリコンOリング
(P5/オレンジ) 10入
Silicone O-ring
(P5/Orange) 10pcs



SC241 *200
5.8mmxM3ピボットボール
(4入/スコルピオン 2014)
5.8mmxM3 Pivot Ball
(4pcs/Scorpion 2014)



SC246 *600
バッテリーストラップ
(16x200mm 2本入)
Battery Strap
(16x200mm / 2pcs)



UM728 *250
スポンジテープ
(15x135x1.5/2入)
Sponge Tape
(15x135x1.5/2pcs)



VS001 *450
デフケース
Differential Case



VS002 *650
リングギヤセット(40T)
Ring Gear Set (40T)



VZ012 *900
デフギヤセット
Differential Gear Set



W0202 *700
6.8φスチールボール
(10入)
6.8φ Steel Ball (10pcs)



70707 *1800
550クラスGシリーズモーター
G14Lシングル
550 Class G-Series Motor
G14L Single



82135 *5000
Syncro KR-331 受信機
(単品)
Syncro KR-331 Receiver



82238W *4000
KS202W 防水サーボ
KS202W Waterproof Servo



82245 *4000
京商スピードハウスKA060-91W
ブラシモーター用 防水ESC 60A Sプラグ
KYOSHO SPEED HOUSE KA060-91W
Brushed WP ESC 60A S-plug



92051 *300
2x11ピン(10入)
2x11 Pin (10pcs)



92638 *200
スナップピン(10入)
Snap Pin (10pcs)



96441B *300
スポンジテープ
(1x100x150)
Sponge Tape (1x100x150)



96774 *300
5x20x0.2mmシム(5入)
5x20x0.2mm Shim (5pcs)



96775 *300
4x10x0.15mmシム(10入)
4x10x0.15mm Shim (10pcs)

オプションパーツ 1 OPTIONAL PARTS 1



ユニバーサルスイングシャフトL
FZ02L-B (2本入)
Universal Swing Shaft L
FZ02L-B (2pcs)
No.FAW203 *3500



HDホイールハブ FZ02L-B
(4個入)
HD Wheel Hub FZ02L-B
(4pcs)
No.FAW204 *3800



HDフロントハブ FZ02 (2個入)
HD Front Hub FZ02 (2pcs)
No.FAW205 *3800



HDリアハブ FZ02 (2個入)
HD Rear Hub FZ02 (2pcs)
No.FAW206 *3600



HD デフシャフト FZ02 (2個入)
HD Diff Shaft FZ02 (2pcs)
No.FAW207 *1200



スタビライザーセット FZ02L-B
Stabilizer Set FZ02L-B
No.FAW208 *1800



HDセンターシャフトL FZ02L
HD Center Shaft L FZ02L
No.FAW210 *700



HDセンターシャフトカップF
FZ02
HD Center Shaft Cup F
FZ02
No.FAW211 *700



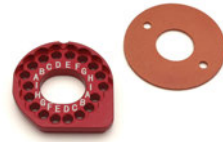
HDセンターシャフトカップR
FZ02
HD Center Shaft Cup R
FZ02
No.FAW212 *700



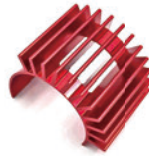
HDメタルサーボセーバー FZ02
HD Metal Servo Saver FZ02
No.FAW214 *4500



アルミダンパーセット
FZ02L-B
Aluminum Shock Set
FZ02L-B
No.FAW216 *4200



HDモーターマウント FZ02
HD Motor Mount FZ02
No.FAW217 *1700



モーターヒートシンク FZ02
Motor Heatsink FZ02
No.FAW218 *1000



HDステアリングボール FZ02
HD Steering Ball FZ02
No.FAW219 *700



STボールインアウトツール FZ02
ST Ball In-Out Tool FZ02
No.FAW221 *250



フッ素樹脂シールドベアリング
(5x10x4/4入)
Fluorine Shield Bearing
(5x10x4) 4pcs
No.BRG001TS *800



デフパッキン (4入)
Differential Packing (4pcs)
No.VS001-01 *400



ベルベットコートピニオンギヤ
(22T-48P)
Velvet Coating Pinion Gear
(22T-48P)
No.W0122 *500



φ5.8ハードボール
(M3.0/10入)
5.8φ Hard Ball
(M3.0/10pcs)
No.W0136 *500



5.8φ スチールボール (10入)
5.8φ Steel Ball (10pcs)
No.W0201 *700



6.8mm ハードボール (5入)
6.8mm Hard Ball (5pcs)
No.W0202H *700



ビッグボアショックスプリング
(S/ピンク/ソフト/2入)
Big Bore Shock Spring
(S/Pink/Soft/2pcs)
No.XGS001 *1200



ビッグボアショックスプリング
(S/ホワイト/ミディアムソフト/2入)
Big Bore Shock Spring
(S/White/Medium Soft/2pcs)
No.XGS002 *1200



ビッグボアショックスプリング
(S/ゴールド/ミディアム/2入)
Big Bore Shock Spring
(S/Gold/Medium/2pcs)
No.XGS003 *1200



ビッグボアショックスプリング
(S/レッド/ミディアムハード/2入)
Big Bore Shock Spring
(S/Red/Medium Hard/2pcs)
No.XGS004 *1200

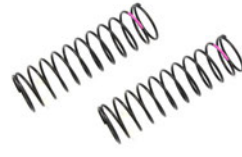
オプションパーツ 2 OPTIONAL PARTS 2



ビッグボアショックスプリング
(S/イエロー/ハード/2入)
Big Bore Shock Spring
(S/Yellow/Hard/2pcs)
No.XGS005 *1200



ビッグボアショックスプリング
(S/オレンジ/スーパーハード/2入)
Big Bore Shock Spring
(S/Orange/Super Hard/2pcs)
No.XGS006 *1200



ビッグボアショックスプリング
(L/ピンク/ソフト/2入)
Big Bore Shock Spring
(L/Pink/Soft/2pcs)
No.XGS011 *1200



ビッグボアショックスプリング
(L/ホワイト/ミディアムソフト/2入)
Big Bore Shock Spring
(L/White/Medium Soft/2pcs)
No.XGS012 *1200



ビッグボアショックスプリング
(L/ゴールド/ミディアム/2入)
Big Bore Shock Spring
(L/Gold/Medium/2pcs)
No.XGS013 *1200



ビッグボアショックスプリング
(L/レッド/ミディアムハード/2入)
Big Bore Shock Spring
(L/Red/Medium Hard/2pcs)
No.XGS014 *1200



ビッグボアショックスプリング
(L/イエロー/ハード/2入)
Big Bore Shock Spring
(L/Yellow/Hard/2pcs)
No.XGS015 *1200



ビッグボアショックスプリング
(L/オレンジ/スーパーハード/2入)
Big Bore Shock Spring
(L/Orange/Super Hard/2pcs)
No.XGS016 *1200



ナット (M4x4.5) フランジ ナイロン
(アルミ/ブルー/4入)
Nut(M4x4.5) Flanged Nylon
(Alumi./Blue/4pcs)
No.1-N4045FNA-B *300



ナット (M4x4.5) フランジ ナイロン
(アルミ/ゴールド/4入)
Nut(M4x4.5) Flanged Nylon
(Alumi./Gold/4pcs)
No.1-N4045FNA-G *300



ナット (M4x4.5) フランジ ナイロン
(アルミ/レッド/4入)
Nut(M4x4.5) Flanged Nylon
(Alumi./Red/4pcs)
No.1-N4045FNA-R *300



ボタンビス (M2.6x6)
(ヘックス/チタン/5入)
Button Screw
(Hex/Titanium/M2.6x6/5pcs)
No.1-S12606HT *500



ボタンビス (M3x10)
(ヘックス/チタン/8入)
Button Screw
(Hex/Titanium/M3x10/8pcs)
No.1-S13010HT *500



ボタンビス (M3x12)
(ヘックス/チタン/8入)
Button Screw
(Hex/Titanium/M3x12/8pcs)
No.1-S13012HT *500



ボタンビス (M3x15)
(ヘックス/チタン/8入)
Button Screw
(Hex/Titanium/M3x15/8pcs)
No.1-S13015HT *500



ボタンビス (M3x22)
(ヘックス/チタン/4入)
Button Screw
(Hex/Titanium/M3x22/4pcs)
No.1-S13022HT *500

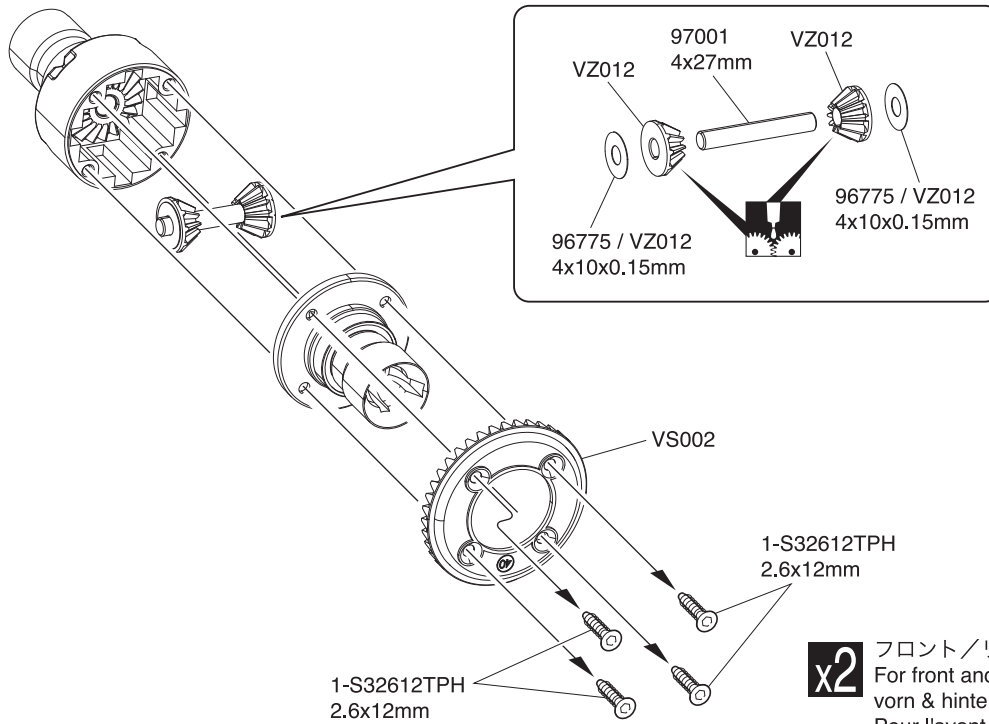


チタンアジャストロッド 34mm
Titanium Adjust Rod 34mm
No.92412 *600



チタンアジャストロッド 38mm
Titanium Adjust Rod 38mm
No.92413 *600

17 デフギヤの分解 / Replacing Diff Gear / Differential austauschen
Remplacement du différentiel / Cambio del piñón del diferencial

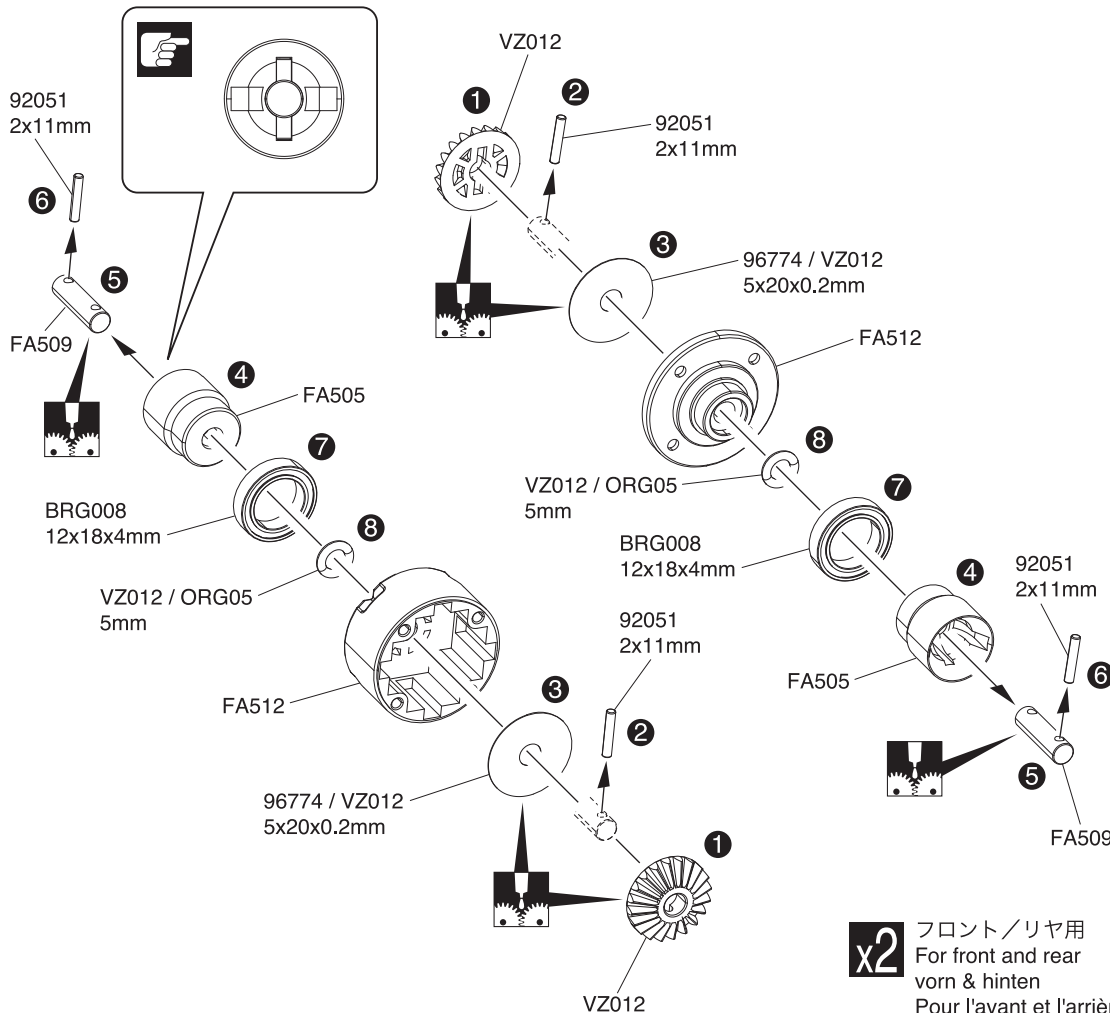


x2 フロント/リヤ用
For front and rear
vorn & hinten
Pour l'avant et l'arrière
Delantero y Trasero

17

- 2.6 x 12mm TPサラヘックスビス
TP F/H Hex Screw
Sechskant-Linsenkopftreibrschraube
Vis hexagonale TP F / H
Tornillo hexagonal TP/F/H 8
- 4 x 10 x 0.15mm シム
Shim
Unterlegscheibe
Rondelle de callage
Arandela 4
- 4 x 27mm シャフト
Shaft
Welle
Axe 4x27mm
Eje 4x27mm 2

18 デフギヤの分解 / Replacing Diff Gear / Differential austauschen
Remplacement du différentiel / Cambio del piñón del diferencial



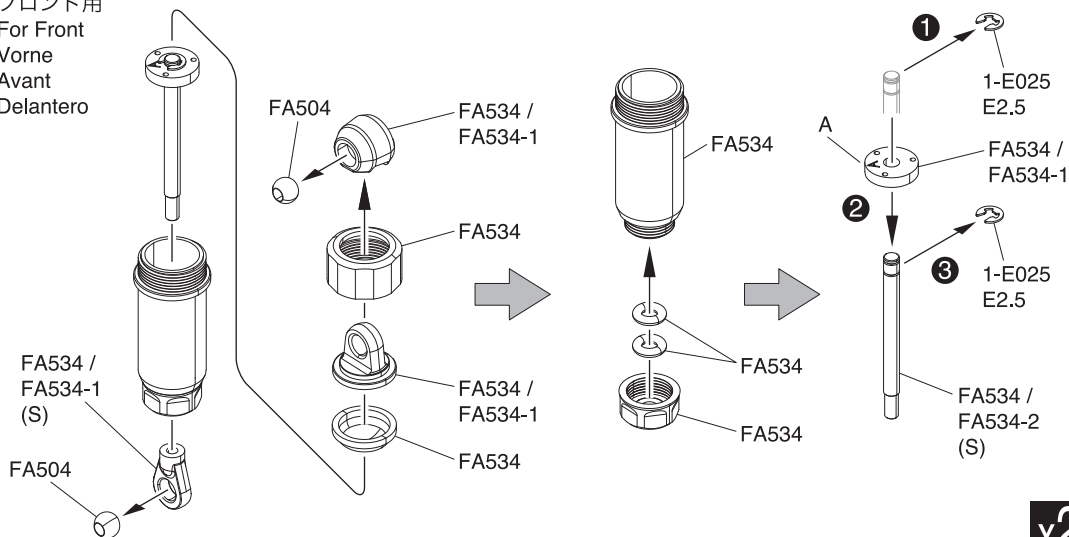
x2 フロント/リヤ用
For front and rear
vorn & hinten
Pour l'avant et l'arrière
Delantero y Trasero

18

- 2 x 11mm ピン
Pin
Stift
Axe 2x11mm
Pasador 8
- 12 x 18 x 4mm ベアリング
Ball Bearing
Kugellager
Roulements à billes
Rodamiento 4
- 5mm Oリング
O-ring
O-Ring
Joint thorique
Junta Tórica 4
- 5 x 20 x 0.2mm シム
Shim
Unterlegscheibe
Rondelle de callage
Arandela 4
- デフシャフト
Diff Shaft
Differentialwelle
Axe de différentiel
Eje del diferencial 4

19 オイルダンパーの分解 / Disassembling Oil Shocks / Oeldruckstosdaempfer zerlegen / Démontage des amortisseurs à huile / Desmontar los amortiguadores de aceite

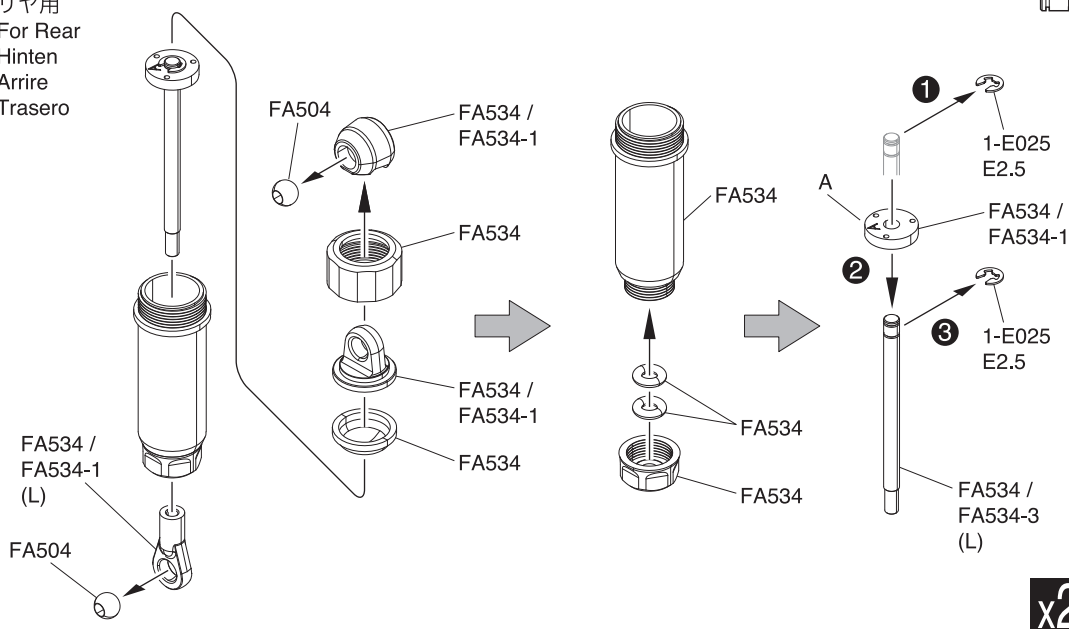
●フロント用
For Front
Vorne
Avant
Delantero



19

- E2.5 Eリング E-ring E-Ring E2.5 Clips 2.5mm Clip E2.5 8
- ボールエンド (S) Ball End (S) Kugelpfanne (S) Chape (S) Rtula (S) 2
- ボールエンド (L) Ball End (L) Kugelpfanne (L) Chape (L) Rtula (L) 2
- ダンパーシャフト (S) Shock Shaft (S) Kolbenstange (S) Tige d'amortisseur (S) Eje amortiguador (S) 2
- ダンパーシャフト (L) Shock Shaft (L) Kolbenstange (L) Tige d'amortisseur (L) Eje amortiguador (L) 2

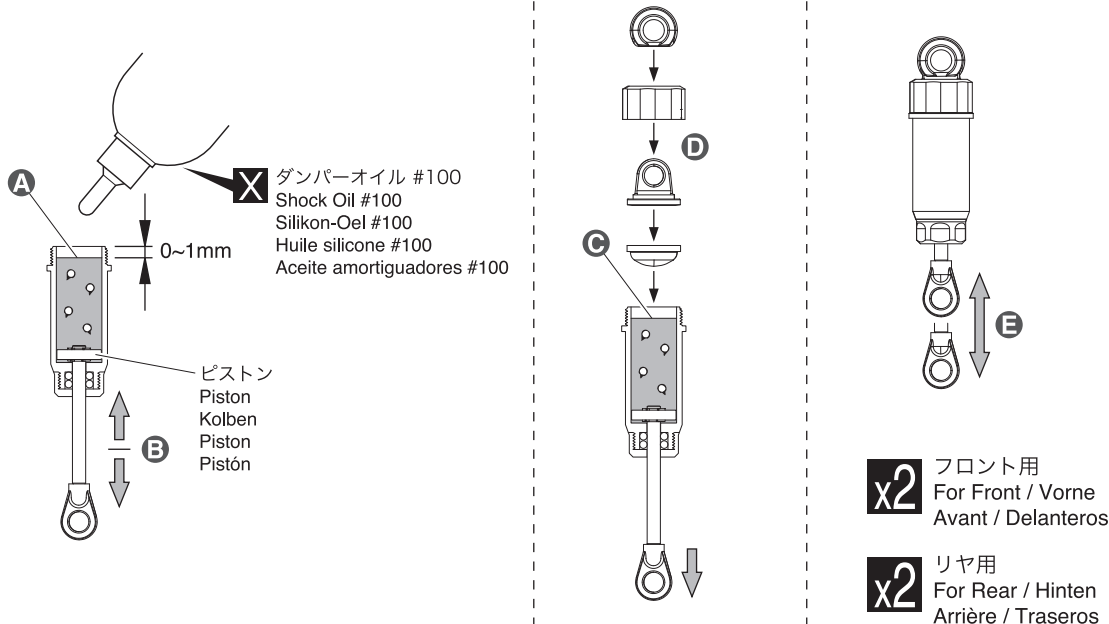
●リヤ用
For Rear
Hinten
Arrière
Trasero



20

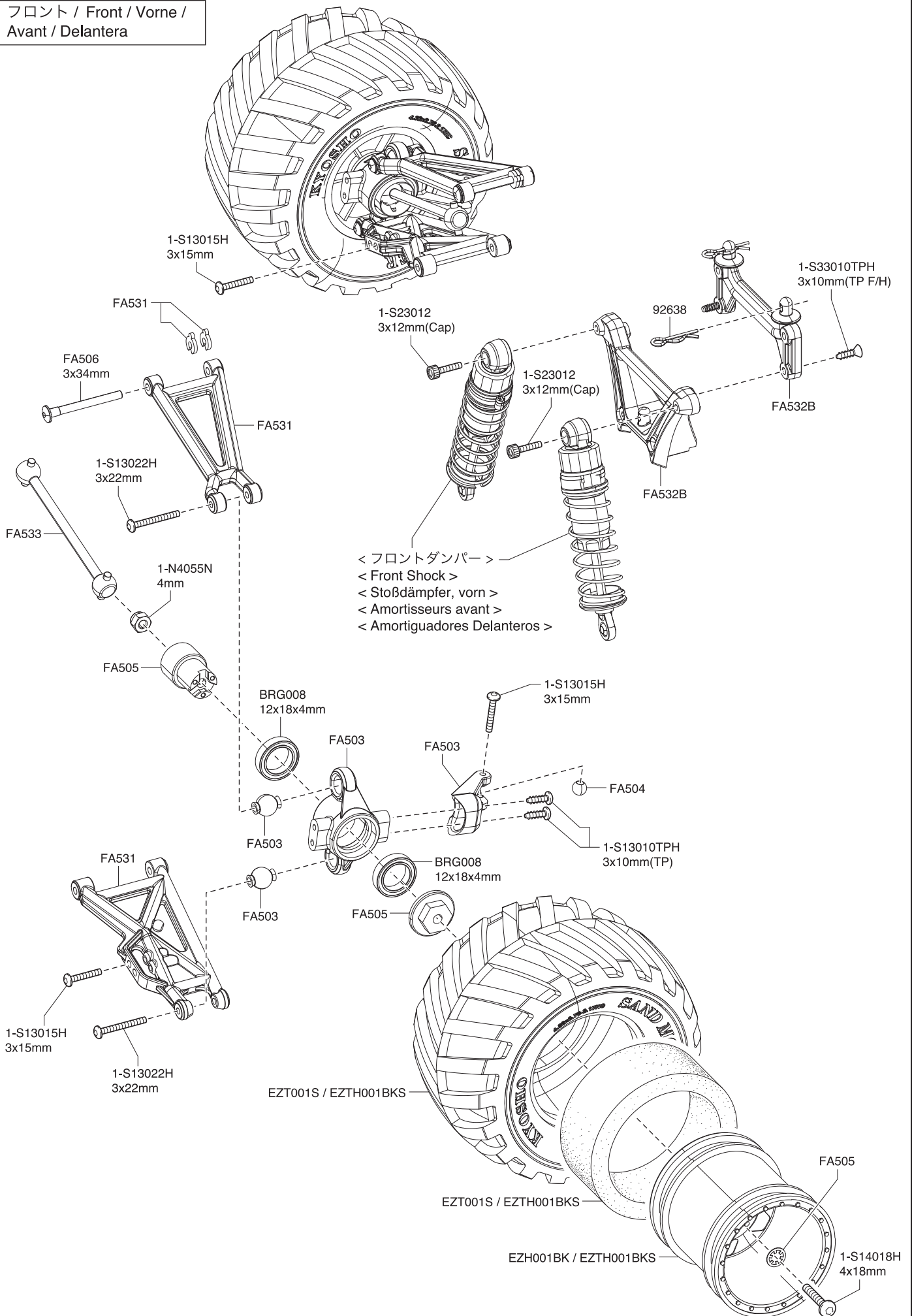
- A** ピストンを下げ、オイルを図の位置まで入れる。
Pull down the piston and slowly fill in oil.
Kolben nach unten ziehen, langsam mit Öl befüllen.
Placer le piston en position basse puis remplir doucement d'huile.
Tire del pistn hacia abajo y rellene con aceite.
- B** ゆっくり上下させ、気泡をとる。
Then, gently move the piston up and down to get rid of air bubbles.
Bewegen Sie den Kolben langsam auf und ab, bis keine Luftblasen mehr im Öl sind.
Puis, actionner doucement le piston de bas en haut, afin d'liminer les bulles d'air.
Ahora mueva el pistn hacia arriba y hacia abajo para eliminar las burbujas de aire.
- C** もう一度図の位置までオイルを足す。
Add oil one more time up to the brim.
Dmpfer nochmals bis zum Rand befüllen.
Ajouter de l'huile encore une fois, jusqu'au niveau.
Rellene de aceite hasta el borde.
- D** 図の様にキャップを取り付け、あふれたオイルを拭き取る。
Remove the cap as per the diagram and wipe off excess oil.
Nehmen Sie die Kappe ab wie gezeigt und wischen Sie das ueberfluessige Öl ab.
Retirez le capuchon comme indiqué sur le schéma et essuyez l'excédant d'huile.
Quitar la tapa de acuerdo con el diagrama y elimine el exceso de aceite.
- E** スムーズに動くか確認する。
Smoothly move the piston.
Ensure smooth piston movement.
Should a piston not move smoothly. Der Dmpfer mu sich leicht bewegen lassen, ggf. die Befüllung wiederholen.
S'assurer que le piston puisse opre doucement. sinon. Asegurarse que el pistn se mueve suavemente arriba y abajo.

20 オイルダンパーの組立 / Assembling oil shocks / Oeldruckstosdaempfer zusammenbauen / Assemblage des amortisseurs à huile / Montar los amortiguadores de aceite

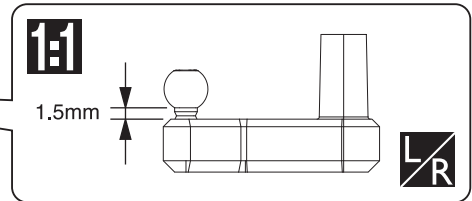
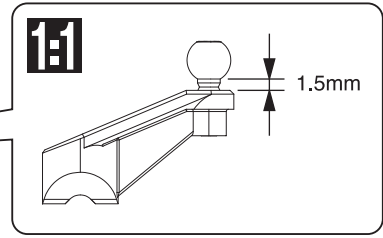
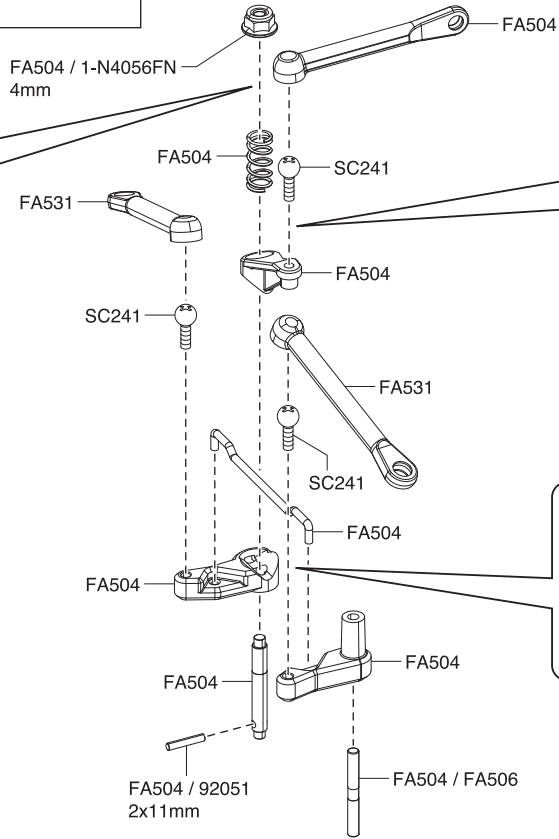
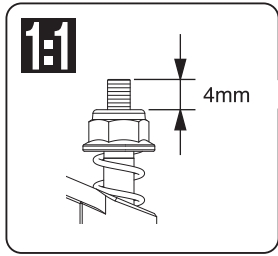


- x2** フロント用
For Front / Vorne
Avant / Delanteros
- x2** リヤ用
For Rear / Hinten
Arrière / Traseros

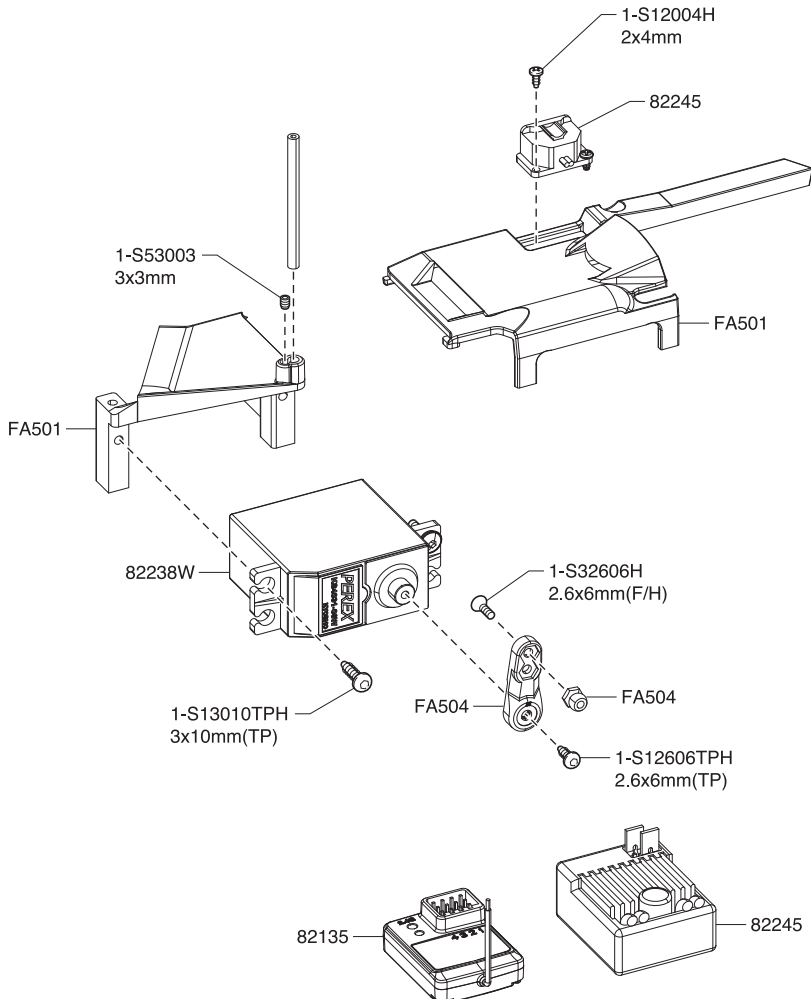
フロント / Front / Vorne /
Avant / Delantera



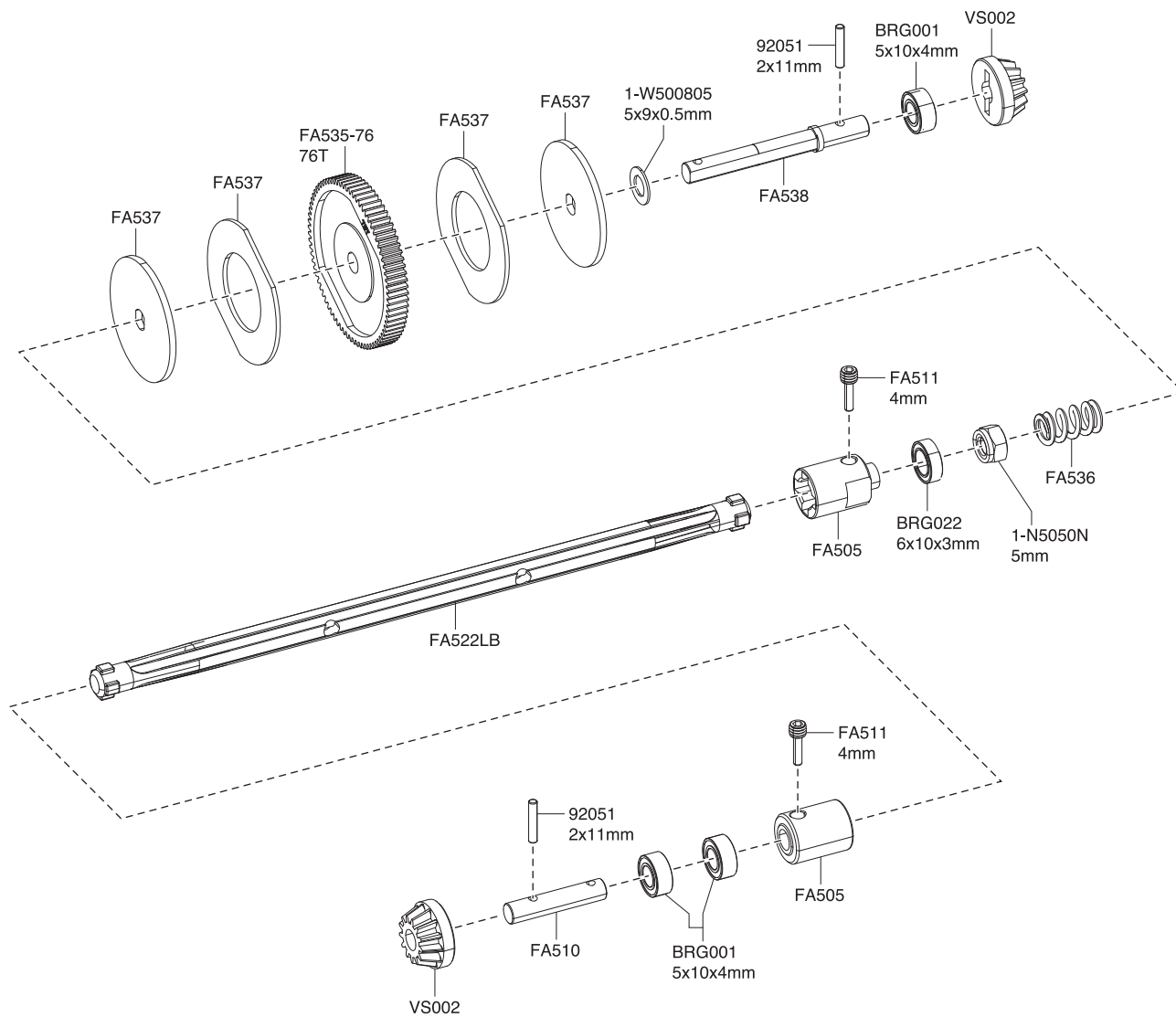
サーボセイバー / Servo Saver / Servo Saver
 Sauve-servo / Salvaservos



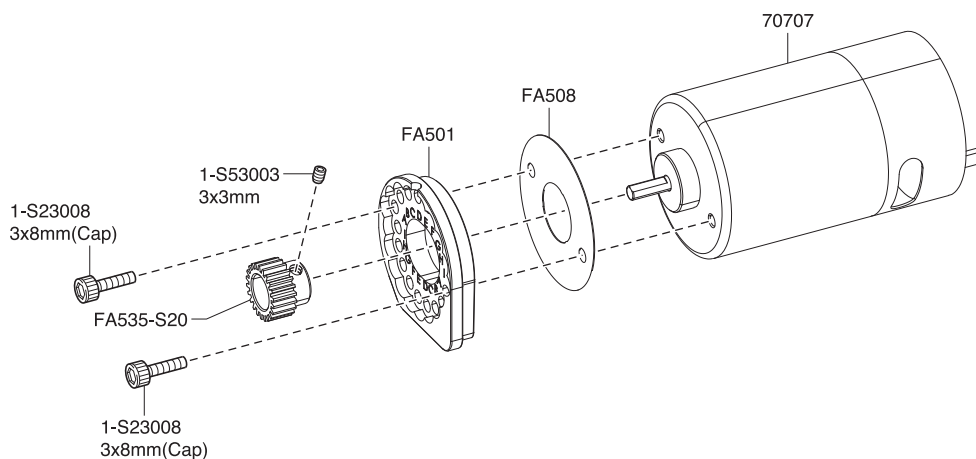
アッパーシャシー / Upper Chassis / Obere Chassisplatte
 Châssis supérieur / Chasis Superior



センターシャフト / Center Shaft / Getriebeeinheit
 Axe de différentiel central / Palier Central



モーター / Motor / Motor
 Moteur / Motor



スペアパーツ SPARE PARTS

★ FOR JAPANESE MARKET ONLY.

| 品番 No. | パーツ名 Part Names | ※定価 (税抜) |
|-------------|--|----------|
| FA501 | アッパーカバーセット FZ02 Upper Cover Set FZ02 | 600 |
| FA502 | デフカバー / バンパーセット FZ02 Diff. Cover / Bumper Set FZ02 | 600 |
| FA503 | ハブセット FZ02 Hub Set FZ02 | 600 |
| FA504 | サーボセーバーセット FZ02 Servo Saver Set FZ02 | 850 |
| FA505 | ホイールシャフトセット FZ02 Wheel Shaft Set FZ02 | 1000 |
| FA506 | サスシャフトセット FZ02 Suspension Shaft Set FZ02 | 600 |
| FA507 | サスシャフトプレート FZ02 (2枚入) Suspension Shaft Plate FZ02 (2pcs) | 300 |
| FA508 | モーターダストプレート FZ02 Motor Dust Plate FZ02 | 300 |
| FA509 | デフシャフト FZ02 (4本入) Diff. Gear Shaft FZ02 (4pcs) | 400 |
| FA510 | デフインプットシャフト (F) FZ02 (2本入) Diff. Input Shaft (F) FZ02 (2pcs) | 250 |
| FA511 | スクリューピン 2x11xM4 FZ02 (4本入) Screw Pin 2x11xM4 FZ02 (4pcs) | 300 |
| FA512 | デフケース FZ02 (2入) Differential Gear Case FZ02 (2pcs) | 500 |
| FA521L | メインシャーシ FZ02L Main Chassis FZ02L | 2000 |
| FA522L | センターシャフト FZ02L Center Shaft FZ02L | 700 |
| FA523 | バッテリースペーサー FZ02L Battery Spacer FZ02L | 300 |
| FA531 | サスアームセット FZ02L-B Suspension Arm Set FZ02L-B | 500 |
| FA532B | ダンパーステーセット FZ02L-B Shock Stay Set FZ02L-B | 1200 |
| FA533 | スイングシャフト FZ02L-B (2本入) Swing Shaft FZ02L-B (2pcs) | 1500 |
| FA534 | オイルダンパーセット (F&R) FZ02L-B Oil Shock Set (F&R) FZ02L-B | 2600 |
| FA534-1 | ダンパーブラパーツセット (F&R) FZ02L-B Shock Plastic Parts Set (F&R) FZ02L-B | 900 |
| FA534-2 | ダンパーシャフト (F) FZ02L-B (2本入) Shock Shaft (F) FZ02L-B (2pcs) | 300 |
| FA534-3 | ダンパーシャフト (R) FZ02L-B (2本入) Shock Shaft (R) FZ02L-B (2pcs) | 300 |
| FA535-76 | スパークギヤ76T FZ02L-B Spur Gear 76T FZ02L-B | 400 |
| FA535-S20 | ピニオンギヤS20T FZ02L-B Pinion Gear S20T FZ02L-B | 400 |
| FA536 | スリッパースプリング FZ02L-B Slipper Spring FZ02L-B | 300 |
| FA537 | スリッパプレートセット FZ02L-B Slipper Plate Set FZ02L-B | 300 |
| FA538 | スリッパシャフト FZ02L-B Slipper Shaft FZ02L-B | 250 |
| FA539 | リヤボディマウント (マッドバン) Rear Body Mount (MAD VAN) | 1300 |
| FAB502BR | マッドバン デコレーションボディセット (ブロンズ) MAD VAN Decoration Body Set (Bronze) | 6500 |
| EZT001S | タイヤ (FZ02L-BT ソフト/2入) Tire (FZ02L-BT Soft/2pcs) | 1800 |
| EZTH001BKS | 接着済みタイヤ&ホイール (FZ02L-BT ブラックソフト/2入) Glued Tire & Wheel (FZ02L-BT Black Soft/2pcs) | 2400 |
| EZH001BK | ホイール (FZ02L-BT モンスタートラック ブラック/2入) Wheel (FZ02L-BT Monster Tracker Black/2pcs) | 900 |
| 1-E025 | Eリング (E2.5/10入) E-Ring (E2.5/10pcs) | 150 |
| 1-S14018H | ボタンビス (M4x18mmヘックス/5入) Button Head Screw(M4x18HEX/5pcs) | 300 |
| 1-S12606TPH | TPボタンビス (M2.6x6mmヘックス/10入) TP Button Head Screw(M2.6x6HEX/10pcs) | 300 |
| 1-S13010TPH | TPボタンビス (M3x10mmヘックス/10入) TP Button Head Screw(M3x10HEX/10pcs) | 300 |
| 1-S32612TPH | TPサラビス (M2.6x12mmヘックス/10入) TP Flat Head Screw(M2.6x12 HEX/10pcs) | 300 |
| 1-S33010TPH | TPサラビス (M3x10mmヘックス/10入) TP Flat Head Screw(M3x10 HEX/10pcs) | 300 |

| 品番 No. | パーツ名 Part Names | ※定価 (税抜) |
|-------------|---|----------|
| 1-S33015TPH | TPサラビス (M3x15mmヘックス/10入) TP Flat Head Screw(M3x15 HEX/10pcs) | 300 |
| 1-S33020TPH | TPサラビス (M3x20mmヘックス/10入) TP Flat Head Screw(M3x20 HEX/10pcs) | 300 |
| 1-S53003 | セットビス (M3x3/10入) Set Screw(M3x3/10pcs) | 200 |
| 1-S54005 | セットビス (M4x5mm/10入) Set Screw(M4x5 HEX/10pcs) | 200 |
| 1-N2630N | ナット (M2.6x3.0) ナイロン (5入) Nut(M2.6x3.0) Nylon (5pcs) | 200 |
| 1-N4055N | ナット (M4x5.5) ナイロン (5入) Nut(M4x5.5) Nylon (5pcs) | 200 |
| 1-N5050N | ナット (M5x5.0) ナイロン (5入) Nut(M5x5.0) Nylon (5pcs) | 200 |
| 1-N4056FN | ナット (M4x5.6) フランジナイロン (5入) Nut(M4x5.6) Flanged Nylon (5pcs) | 200 |
| 1-S23008 | キャップビス (M3x8/5入) Cap Screw(M3x8/5pcs) | 200 |
| 1-S23012 | キャップビス (M3x12/5入) Cap Screw(M3x12/5pcs) | 200 |
| 1-W500805 | ワッシャー (M5x8x0.5/10入) Washer(M5x8x0.5/10pcs) | 300 |
| BRG001 | シールドベアリング (5x10x4) 4入 Shield Bearing (5x10x4) 4pcs | 1000 |
| BRG008 | シールドベアリング (12x18x4) 2入 Shield Bearing (12x18x4) 2pcs | 1800 |
| BRG022 | シールドベアリング (6x10x3) 2入 Shield Bearing (6x10x3) 2pcs | 1000 |
| LA43 | ボールエンド 5.8φ (12入) 5.8mm Ball End (12pcs) | 300 |
| ORG05 | シリコンOリング (P5/オレンジ) 10入 Silicone O-ring (P5/Orange) 10pcs | 400 |
| SC241 | 5.8mmxM3ピボットボール (4入/スコルピオン 2014) 5.8mmxM3 Pivot Ball (4pcs/Scorpion 2014) | 200 |
| SC246 | バッテリーストラップ (16x200mm 2本入) Battery Strap (16x200mm / 2pcs) | 600 |
| UM728 | スポンジテープ (15x135x1.5/2入) Sponge Tape (15x135x1.5/2pcs) | 250 |
| VS001 | デフケース Differential Case | 450 |
| VS002 | リングギヤセット (40T) Ring Gear Set (40T) | 650 |
| VZ012 | デフギヤセット Differential Gear Set | 900 |
| W0202 | 6.8φスチールボール (10入) 6.8φ Steel Ball (10pcs) | 700 |
| 70707 | 550クラスGシリーズモーター G14Lシングル 550 Class G-Series Motor G14L Single | 1800 |
| 82135 | Syncro KR-331 受信機 (単品) Syncro KR-331 Receiver | 5000 |
| 82238W | KS202W 防水サーボ KS202W Waterproof Servo | 4000 |
| 82245 | 京商スピードハウスKA060-91W ブラシモーター用 防水ESC 60A Sプラグ KYOSHO SPEED HOUSE KA060-91W Brushed WP ESC 60A S-plug | 4000 |
| 92051 | 2x11ピン (10入) 2x11 Pin (10pcs) | 300 |
| 92638 | スナップピン (10入) Snap Pin (10pcs) | 200 |
| 96441B | スポンジテープ(1x100x150) Sponge Tape (1x100x150) | 300 |
| 96774 | 5x20x0.2mmシム (5入) 5x20x0.2mm Shim (5pcs) | 300 |
| 96775 | 4x10x0.15mmシム (10入) 4x10x0.15mm Shim (10pcs) | 300 |

一部パーツ販売していないパーツがあります。
 その場合、代替パーツ品番が記入されています。
 Note that some parts are not sold as spare parts!
 Einige Teile sind nicht einzeln erhaeltlich!
 Attention ! Certaines pièces ne sont pas vendues au détail.
 Algunas piezas no se venden por separado.

オプションパーツ OPTIONAL PARTS

★ FOR JAPANESE MARKET ONLY.

| 品番 No. | パーツ名 Part Names | ※定価 (税抜) |
|----------|---|----------|
| FAW203 | ユニバーサルスイングシャフトL FZ02L-B (2本入) Universal Swing Shaft L FZ02L-B (2pcs) | 3500 |
| FAW204 | HDホイールハブ FZ02L-B (4個入) HD Wheel Hub FZ02L-B (4pcs) | 3800 |
| FAW205 | HDフロントハブ FZ02 (2個入) HD Front Hub FZ02 (2pcs) | 3800 |
| FAW206 | HDリアハブ FZ02 (2個入) HD Rear Hub FZ02 (2pcs) | 3600 |
| FAW207 | HD デフシャフト FZ02 (2個入) HD Diff Shaft FZ02 (2pcs) | 1200 |
| FAW208 | スタビライザーセット FZ02L-B Stabilizer Set FZ02L-B | 1800 |
| FAW210 | HDセンターシャフトL FZ02L HD Center Shaft L FZ02L | 700 |
| FAW211 | HDセンターシャフトカップF FZ02 HD Center Shaft Cup F FZ02 | 700 |
| FAW212 | HDセンターシャフトカップR FZ02 HD Center Shaft Cup R FZ02 | 700 |
| FAW214 | HDメタルサーボセーバー FZ02 HD Metal Servo Saver FZ02 | 4500 |
| FAW216 | アルミダンパーセット FZ02L-B Aluminum Shock Set FZ02L-B | 4200 |
| FAW217 | HDモーターマウント FZ02 HD Motor Mount FZ02 | 1700 |
| FAW218 | モーターヒートシンク FZ02 Motor Heatsink FZ02 | 1000 |
| FAW219 | HDステアリングボール FZ02 HD Steering Ball FZ02 | 700 |
| FAW221 | STボールインアウトツール FZ02 ST Ball In-Out Tool FZ02 | 250 |
| BRG001TS | フッ素樹脂シールドベアリング (5x10x4/4入) Fluorine Shield Bearing (5x10x4) 4pcs | 800 |
| VS001-01 | デフパッキン (4入) Differential Packing (4pcs) | 400 |
| W0122 | ベルベットのコートピニオンギヤ (22T-48P) Velvet Coating Pinion Gear (22T-48P) | 500 |
| W0136 | φ5.8ハードボール (M3.0/10入) 5.8φ Hard Ball (M3.0/10pcs) | 500 |
| W0201 | 5.8φ スチールボール (10入) 5.8φ Steel Ball (10pcs) | 700 |
| W0202H | 6.8mm ハードボール (5入) 6.8mm Hard Ball (5pcs) | 700 |

| 品番 No. | パーツ名 Part Names | ※定価 (税抜) |
|--------------|---|----------|
| XGS001 | ビッグボアショックスプリング (S/ピンク/ソフト/2入) Big Bore Shock Spring (S/Pink/Soft/2pcs) | 1200 |
| XGS002 | ビッグボアショックスプリング (S/ホワイト/ミディアムソフト/2入) Big Bore Shock Spring (S/White/Medium Soft/2pcs) | 1200 |
| XGS003 | ビッグボアショックスプリング (S/ゴールド/ミディアム/2入) Big Bore Shock Spring (S/Gold/Medium/2pcs) | 1200 |
| XGS004 | ビッグボアショックスプリング (S/レッド/ミディアムハード/2入) Big Bore Shock Spring (S/Red/Medium Hard/2pcs) | 1200 |
| XGS005 | ビッグボアショックスプリング (S/イエロー/ハード/2入) Big Bore Shock Spring (S/Yellow/Hard/2pcs) | 1200 |
| XGS006 | ビッグボアショックスプリング (S/オレンジ/スーパーハード/2入) Big Bore Shock Spring (S/Orange/Super Hard/2pcs) | 1200 |
| XGS011 | ビッグボアショックスプリング (L/ピンク/ソフト/2入) Big Bore Shock Spring (L/Pink/Soft/2pcs) | 1200 |
| XGS012 | ビッグボアショックスプリング (L/ホワイト/ミディアムソフト/2入) Big Bore Shock Spring (L/White/Medium Soft/2pcs) | 1200 |
| XGS013 | ビッグボアショックスプリング (L/ゴールド/ミディアム/2入) Big Bore Shock Spring (L/Gold/Medium/2pcs) | 1200 |
| XGS014 | ビッグボアショックスプリング (L/レッド/ミディアムハード/2入) Big Bore Shock Spring (L/Red/Medium Hard/2pcs) | 1200 |
| XGS015 | ビッグボアショックスプリング (L/イエロー/ハード/2入) Big Bore Shock Spring (L/Yellow/Hard/2pcs) | 1200 |
| XGS016 | ビッグボアショックスプリング (L/オレンジ/スーパーハード/2入) Big Bore Shock Spring (L/Orange/Super Hard/2pcs) | 1200 |
| 1-N4045FNA-B | ナット (M4x4.5) フランジ ナイロン (アルミ/ブルー/4入) Nut (M4x4.5) Flanged Nylon (Alumi./Blue/4pcs) | 300 |
| 1-N4045FNA-G | ナット (M4x4.5) フランジ ナイロン (アルミ/ゴールド/4入) Nut (M4x4.5) Flanged Nylon (Alumi./Gold/4pcs) | 300 |
| 1-N4045FNA-R | ナット (M4x4.5) フランジ ナイロン (アルミ/レッド/4入) Nut (M4x4.5) Flanged Nylon (Alumi./Red/4pcs) | 300 |
| 1-S12606HT | ボタンビス (M2.6x6) (ヘックス/チタン/5入) Button Screw (Hex/Titanium/M2.6x6/5pcs) | 500 |
| 1-S13010HT | ボタンビス (M3x10) (ヘックス/チタン/8入) Button Screw (Hex/Titanium/M3x10/8pcs) | 500 |
| 1-S13012HT | ボタンビス (M3x12) (ヘックス/チタン/8入) Button Screw (Hex/Titanium/M3x12/8pcs) | 500 |
| 1-S13015HT | ボタンビス (M3x15) (ヘックス/チタン/8入) Button Screw (Hex/Titanium/M3x15/8pcs) | 500 |
| 1-S13022HT | ボタンビス (M3x22) (ヘックス/チタン/4入) Button Screw (Hex/Titanium/M3x22/4pcs) | 500 |
| 92412 | チタンアジャストロッド 34mm Titanium Adjust Rod 34mm | 600 |
| 92413 | チタンアジャストロッド 38mm Titanium Adjust Rod 38mm | 600 |



シリコンオイル SILICONE OIL

★ FOR JAPANESE MARKET ONLY.

| 品番 No. | パーツ名 Part Names | 内容 Description | ★定価 (税抜) |
|----------|--|----------------------|----------|
| SIL 0100 | シリコンオイル#100 (40cc) Silicone Oil #100 (40cc) | ダンパー用 for shocks. | 各600 |
| SIL 0150 | シリコンオイル#150 (40cc) Silicone Oil #150 (40cc) | | |
| SIL 0200 | シリコンオイル#200 (40cc) Silicone Oil #200 (40cc) | | |
| SIL 0250 | シリコンオイル#250 (40cc) Silicone Oil #250 (40cc) | | |

| 品番 No. | パーツ名 Part Names | 内容 Description | ★定価 (税抜) |
|-----------|--|-------------------|----------|
| SIL 0900 | シリコンオイル#900 (40cc) Silicone Oil #900 (40cc) | デフ用 for diffs. | 各600 |
| SIL 1000 | シリコンオイル#1000 (40cc) Silicone Oil #1000 (40cc) | | |
| SIL 2000 | シリコンオイル#2000 (40cc) Silicone Oil #2000 (40cc) | | |
| SIL 3000 | シリコンオイル#3000 (40cc) Silicone Oil #3000 (40cc) | | |
| SIL 4000 | シリコンオイル#4000 (40cc) Silicone Oil #4000 (40cc) | | |
| SIL 5000 | シリコンオイル#5000 (40cc) Silicone Oil #5000 (40cc) | | |
| SIL 6000 | シリコンオイル#6000 (40cc) Silicone Oil #6000 (40cc) | | |
| SIL 7000 | シリコンオイル#7000 (40cc) Silicone Oil #7000 (40cc) | | |
| SIL 10000 | シリコンオイル#10000 (40cc) Silicone Oil #10000 (40cc) | | |
| SIL 10000 | シリコンオイル#10000 (40cc) Silicone Oil #10000 (40cc) | | |

| 品番 No. | パーツ名 Part Names | 内容 Description | ★定価 (税抜) |
|------------|--|-------------------|----------|
| SIL 20000 | シリコンオイル#20000 (40cc) Silicone Oil #20000 (40cc) | デフ用 for diffs. | 各1300 |
| SIL 30000 | シリコンオイル#30000 (40cc) Silicone Oil #30000 (40cc) | | |
| SIL 40000 | シリコンオイル#40000 (40cc) Silicone Oil #40000 (40cc) | | |
| SIL 50000 | シリコンオイル#50000 (40cc) Silicone Oil #50000 (40cc) | | |
| SIL 60000 | シリコンオイル#60000 (40cc) Silicone Oil #60000 (40cc) | | |
| SIL 100000 | シリコンオイル#100000 (40cc) Silicone Oil #100000 (40cc) | | |
| SIL 300000 | シリコンオイル#300000 (40cc) Silicone Oil #300000 (40cc) | | |
| SIL 500000 | シリコンオイル#500000 (40cc) Silicone Oil #500000 (40cc) | | |
| SIL 500000 | シリコンオイル#500000 (40cc) Silicone Oil #500000 (40cc) | | |
| SIL 500000 | シリコンオイル#500000 (40cc) Silicone Oil #500000 (40cc) | | |